

Lycée collégial Zaytoune	Contrôle n ° 2 ( sciences physiques )	Prof : AIT ALI AHMED
Le : 03/12/2018	Durée : 1 heure	Niveau et Classe : 2 AC 1
Nom ..... Prénom .....		N° :.....

**Exercice 1 : ( 8 POINTS )**

KKK 'D7%A5

1 - Complète les phrases ci-dessous par les mots convenables de la liste suivante : 4 pt

l'incendie - comburant - produits - Combustion - l'asphyxie - réactifs - combustible

- L'expérience dans laquelle une substance brûle est appelée .....
- Le corps qui brûle est le .....
- Le corps qui permet la combustion est le .....
- Au cours d'une .....,
- les substances qui disparaissent sont les .....,
- les substances qui se forment sont les .....,
- ....., si la combustion se propage à d'autres objets; il faut donc éloigner des flammes toute matière combustible
- ..... si le dioxygène de l'air est consommé par la combustion ; il faut donc éviter de boucher les ventilations.

2 - Souligne la bonne réponse parmi les propositions entre parenthèses : 4pt

- a- On dit que la combustion est (incomplète/complète) Il se forme du **carbone** et **monoxyde de carbone**,
- b- Lorsque la flamme est (jaune / bleue) il ne se forme que du dioxyde de carbone et de l'eau.
- a- Lors d'une réaction chimique, les atomes se réarrangent, mais (ne disparaissent pas/ disparaissent)
- b- Lors d'une transformation physique, les substances ne font que changer de (forme / Volume) ou d'état physique.

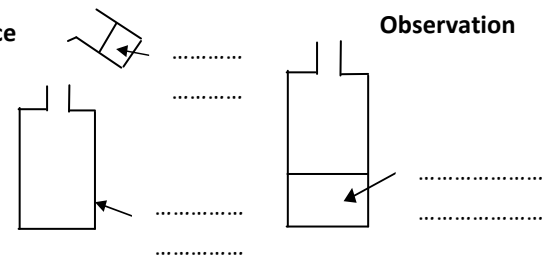
**Exercice 2 : ( 8 POINTS )**

On réalise la combustion du carbone dans le dioxygène :

Expérience

Observation

- 1) Quel(s) est (sont) le(s) réactif(s) ? 1 pt .....
- 2) Quel(s) est (sont) le(s) produit(s) ? 0.5 pt .....
- 3) Lors de l'expérience, schématisez (avec une légende) le test qui t'a de trouver le produit de la réaction. Trouble de l'eau de chaux  
-- Flacon où il y a eu réaction - l'eau de chaux 2 pt
- 4) Représentez cette réaction chimique comme on l'a vu en cours. (Ecriture bilan) 1 pt.....



- 5) Écrire l'équation bilan 1 pt.....
- 6) On fait brûler un morceau de charbon dans un flacon de dioxygène. La combustion est interrompue alors que le charbon n'a pas brûlé complètement. Expliquez pourquoi : 1 pt

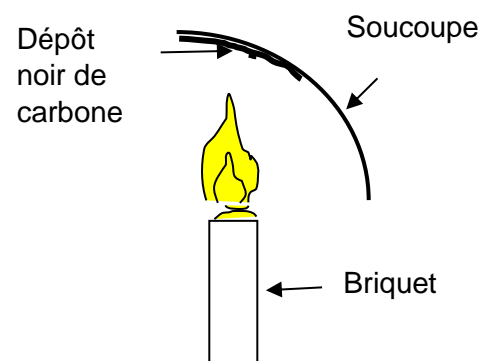
7) Complète la phrase ci-dessous par les mots convenables 1.5 pt

- Au cours de la combustion du charbon, du..... et du ..... ont disparus et du ..... est apparu.

**Exercice 3 : ( 4 POINTS )**

Quand Hamza allumé le briquet, il remarqua que la flamme était jaune et brillante et que de la fumée noire montait avec lui.

1. Expliqué à Hamza la cause de l'apparition d'une flamme jaune. 1 pt  
la combustion est (**incomplète / complète**)
2. Déterminant la nature de la fumée noire qui monte ? 1 pt  
.....
3. Identifier les produits de cette combustion ? 2 pt  
.....



Bonne chance

KKK 'D7%A5